

FEUILLE DE REGLAGE DTLC SPRAY ET RECOMMANDATIONS

REGLAGE DE LA SEQUENCE D'ATOMISATION :

- > Le DTLG Spray est pré-réglé pour une durée d'atomisation de 0,6 secondes (T1) avec une interdiction de pulvérisation pendant 2 secondes (T2) suivant la 1ère séquence pour éviter les effets de redondance (évite l'envoi de désinfectant sur l'animal qui suit de trop près le 1er)
- > Possibilité de modifier T1 et T2.
- > Modification dans l'automate.
 - Réglage de T1 et T2 avec automate sous tension
 - Appuyer sur Ok et sélectionner « paramètres » avec les flèches puis Ok
 - Sélectionner T1 ou T2 avec les flèches puis Ok
 - Appuyer longuement sur Ok puis modifier le temps avec les flèches
 - Appuyer sur Ok puis 3 fois sur ESC
- > Automate sur RUN pour fonctionnement DTLG Spray



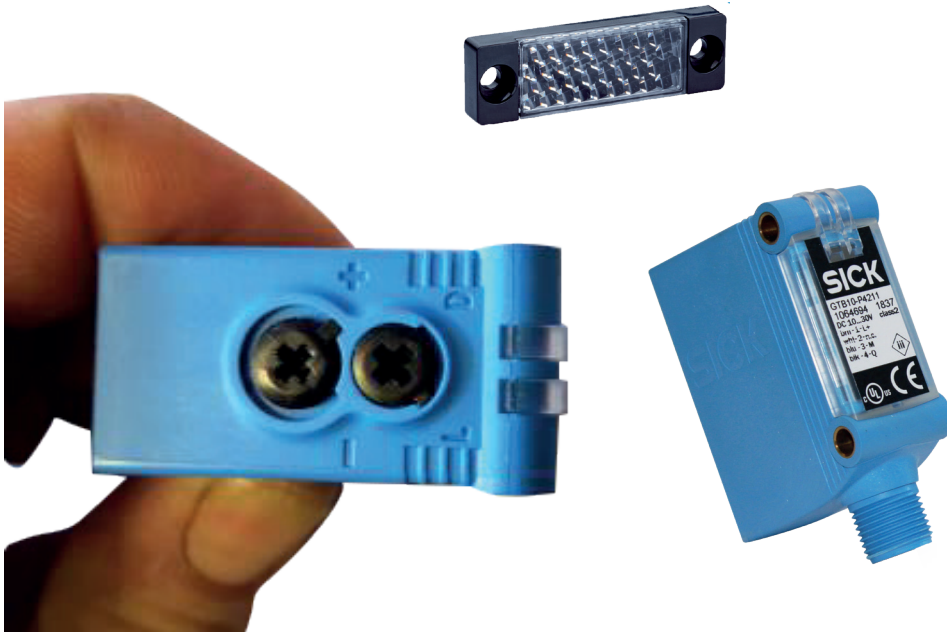
REGLAGE DE LA PRESSION D'ATOMISATION :

- > Réglage en tournant le bouton supérieur du filtre régulateur à l'intérieur de l'armoire
- > Pression visible sur le manomètre
- > Pression à régler à 6 bars minimum



REGLAGE DES CELLULES:

- > Mettre l'armoire sous tension
- > Les cellules sont alimentées lorsque la diode verte sur les cellules est allumée
- > Le réflecteur doit être positionné en face de la cellule
- > Tourner le potentiomètre vers le + pour allumer la diode orange
- > Tourner le curseur dur D
- > Détection lorsque la diode orange disparaît



RECOMMANDATIONS :

**NE PAS UTILISER DE DESINFECTANT A BASE D'IODE.
EXTRACTION OBLIGATOIRE POUR ELIMINER LES VAPEURS DE DESINFECTANT.**

SERVICE APRES VENTE



Z.A.E de l'Hommeraie 79400 AZAY-LE-BRÛLÉ
☎ (33) 05 49 76 25 69 – 📠 (33) 05 49 05 73 15
cerati@wanadoo.fr
www.cerati.fr

L'innovation pour mieux vous servir